

きょうと留学生オリエンテーションセンター さつき寮（全45室） 【サツキリョウ】

★おすすめポイント★

オリエンテーター・住込み管理人・レジデントアシスタント
24時間対応サービス付で安心してお住まいいただけます。

オリエンテーターとは・・・
日本での生活に不慣れな留学生入居者の生活指導、
助言や地域住民等との交流事業を企画、運営を行う
職員のことです。

リニューアル

Nasic net（無線）

防犯カメラ

オートロック



お問い合わせ先

東急不動産ホールディングスグループ

株式会社 学生情報センター

問合せ先 **075-352-0020**

〒600-8216 京都府京都市下京区烏丸七条下ルニッセイ京都駅前ビル
TEL 075-352-0020 FAX075-352-0551

さつき寮 全45室

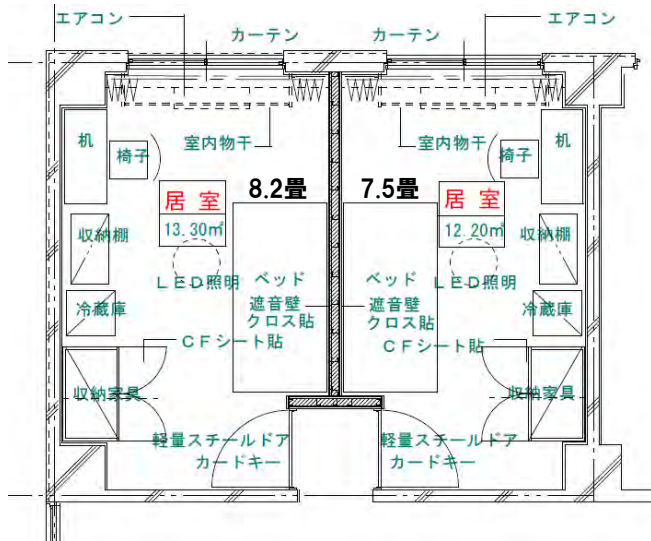
【サツキリョウ】

物件条件	物件所在地	〒602-8047 京都市上京区小川町通下立売上ル勘兵衛町120-2		
	交通アクセス	地下鉄烏丸線	丸太町駅	徒歩 11分
		市バス	堀川下立売	徒歩 4分
建物概要	用途	留学生寮		
	構造	鉄筋コンクリート造(RC造) 地上4階・地下1階・PH1階		
	部屋数	全45室		
	竣工	1977年3月完成 2014年3月 外装・内装 リニューアル		

共同設備	フロントオートロック	○	防犯カメラ	○	コインランドリー	○(コイン式) 1階		
	駐車場	—	エレベーター	—	乾燥機	○(コイン式)	自動販売機	—
	衛星放送	○	洗面化粧台	○ 1階~4階	トイレ	男性 1階・2階 / 女性 1階・3階・4階		
	自転車駐輪場	○	キッチン	電気	—	給湯	電気	—
原付バイク	—	ガス		○ 1階~4階	ガス		○	
各部屋専用設備	部屋鍵	カードキー	浴室乾燥機	—	洗濯機	—	冷蔵庫	○
	温水洗浄便座	—	収納	○	シューズケース	—	吊棚	—
	中扉	—	床材	クッションフロア	居室照明	○	ベランダ	—
	水道	—	ガス種別	—	エアコン	○	室内物干し器	○
	インターネット回線	NasicNet(光回線) ※寮費に含む / 寝具は、リース寝具を使用						
【特記事項】備品: ペット・机・椅子・カーテン / 入居者加入: 借家人賠償保険加入 / 室内にTVを持ち込むことはできません								

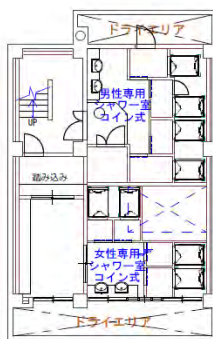


← さつき寮の地図はこちら



平面図

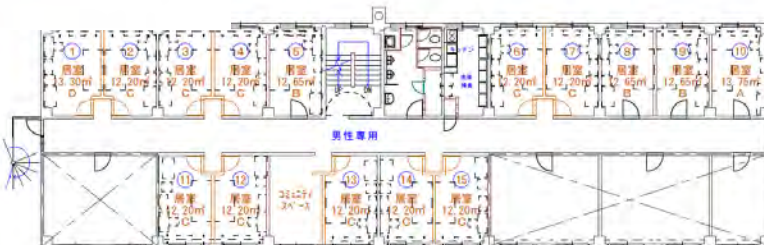
N



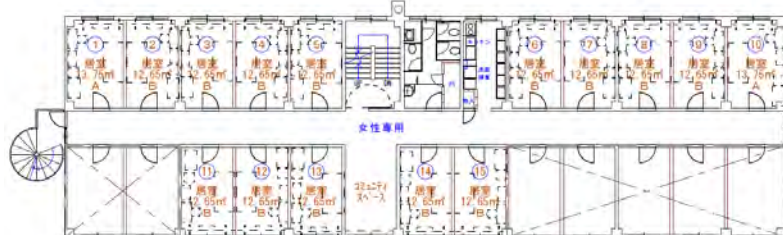
B1F



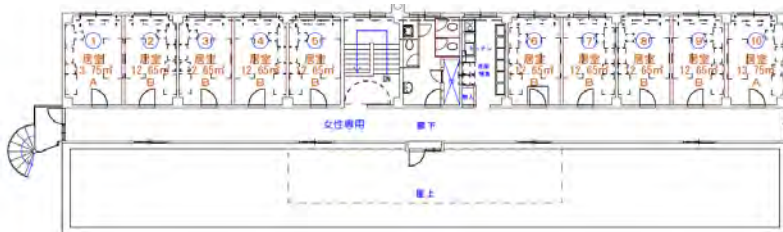
1F



2F



3F



4F

さつき寮
〈全45室〉

契約時のみ	
保証料	10,000円
敷金	なし
仲介手数料	なし
火災共済 保険	借家人賠償保証付

月額	
寮費	35,500円
共益費	寮費に含む
水道代(定額)	寮費に含む
ゴミ代※1	寮費に含む
インターネット	寮費に含む
寝具リース代	1,000円/月 消費税別
電気代	メーター検針による実費
コインランドリー	200円/1回
コインシャワー	100円/1回(15分)

①入寮時には保証料+寮費+寝具リース代の合計46,500円(税抜)をお支払いください。

②入寮の際さつき寮の入寮規則をお渡しいたしますので、よく読んでください。

③入寮時には入居届/保証会社申込書/預金口座振替依頼書をお渡しします。

④保証会社登録の為に、在留カードのコピーと合格通知(もしくは、入学許可証)が必要です。

⑤大学生協にて学生賠償責任保険と一人暮らし特約への加入が必要です。

※1 日曜・祝日・年始以外毎日回収
ゴミ袋は透明又は半透明の袋をご利用ください。

4F	401	402	403	404	405				406	407	408	409	410
						階段	女子トイレ	炊事室					
3F	301	302	303	304	305				306	307	308	309	310
						階段	女子トイレ	炊事室					
2F	201	202	203	204	205				206	207	208	209	210
						階段	男子トイレ	炊事室					
1F											101	102	103
	管理人住戸		オリエンテーター相談スペース			階段	男子トイレ	女子トイレ	炊事室				

<東向きバルコ>

3F			311	312	313		314	315					
2F			211	212		213	214	215					
1F	和室	管理人事務所	玄関				多目的スペース			洗濯室	倉庫	104	105

<西向きバルコ>

きょうと留学生オリエンテーションセンター

みずき寮（全44室）

【ミズキリョウ】

★おすすめポイント★

オリエンテーター・住込み管理人・レジデンスアシスタント
24時間対応サービス付で安心してお住まいいただけます。

オリエンテーターとは・・・

日本での生活に不慣れな留学生入居者の生活指導、
助言や地域住民等との交流事業を企画、運営を行う
職員のことです。

リニューアル

Nasic net（無線）

防犯カメラ

オートロック



お問い合わせ先

 東急不動産ホールディングスグループ

株式会社 学生情報センター

問合せ先 **075-352-0020**

〒600-8216 京都府京都市下京区烏丸七条下ルニッセイ京都駅前ビル
TEL 075-352-0020 FAX075-352-0551

みずき寮 全44室

【ミズキリョウ】

物件条件	物件所在地	〒606-8315 京都市左京区吉田近衛町26-88		
	交通アクセス	京阪本線	神宮丸太町駅	徒歩 15分
		市バス	近衛通	徒歩 4分
建物概要	用途	留学生寮		
	構造	鉄筋コンクリート造(RC造) 地上3階建 PH1階		
	部屋数	全44室		
	竣工	1978年3月完成 2014年3月 外装・内装 リニューアル		

共同設備	フロントオートロック	○	防犯カメラ	○	コインランドリー	○(コイン式) 1階			
	駐車場	—	エレベーター	—	乾燥機	○(コイン式)	自動販売機	—	
	衛星放送	○	洗面化粧台	○ 2~3階	トイレ	男性 1階・2階 / 女性 1階・3階			
	自転車	○	キッチン	電気	○ 1F	給湯	電気	—	共同シャワー室
駐輪場	原付	ガス		○ 2階~3階	ガス		○		
バイク	—								
各部屋専用設備	部屋鍵	カードキー	浴室乾燥機	—	洗濯機	—	冷蔵庫	○	
	温水洗浄便座	—	収納	○	シューズケース	—	吊棚	—	
	中扉	—	床材	カーペット 板の間	居室照明	○	ベランダ	—	
	水道	—	ガス種別	—	エアコン	○	室内物干し器	○	
	インターネット回線	NasicNet(光回線) ※寮費に含む /			寝具 : 寝具は、リース寝具を使用				
【特記事項】備品: ベット・机・椅子・カーテン / 入居者加入: 借家人賠償保険加入 / 室内へのTVの持ち込みはできません。									



← みずき寮の地図はこちら

みずき寮
〈全44室〉

契約時のみ

保証料	10,000円
敷金	なし
仲介手数料	なし
火災共済 保険	借家人賠償保証付

月額	
寮費	35,500円
共益費	寮費に含む
水道代(定額)	寮費に含む
ゴミ代※1	寮費に含む
インターネット	寮費に含む
寝具リース代	1,000円/月 消費税別
電気代	メーター検針による実費
コインランドリー	200円/1回
コインシャワー	100円/1回(15分)

①入寮時には保証料+寮費+寝具リース代の合計46,500円(税抜)をお支払いください。

②入寮の際みずき寮の入寮規則をお渡しいたしますので、よく読んでください。

③入寮時には入居届/保証会社申込書/預金口座振替依頼書をお渡しします。

④保証会社登録の為に、在留カードのコピーと合格通知(もしくは、入学許可証)が必要です。

⑤大学生協にて学生賠償責任保険と一人暮らし特約への加入が必要です。

※1 日曜・祝日・年始以外毎日回収
ゴミ袋は透明又は半透明の袋をご利用ください。

3F	301	302	303	304	305	306	ストックルーム	307	308	309	310	311	312
2F	201	202	203	204	205	206	ストックルーム	207	208	209	210	211	212
1F	エントランス			管理人室			オリエンテーター 執務室	炊事室	多目的スペース				

〈東向きベランダ〉

3F					313	314	315	316	317	318	319	320	321	322
	炊事室	洗面所	トイレ	階段										
2F					213	214	215	216	217	218	219	220	221	222
	炊事室	洗面所	トイレ	階段										
1F														
	トイレ	洗濯室	階段	談話室	管理人住戸	和室	女子専用シャワー室	男子専用シャワー室						

〈西向きベランダ〉