

きょうと留学生オリエンテーションセンター さつき寮（全45室）

【サツキリョウ】

おすすめポイント★

オリエンテーター・住込み管理人・レジデントアシスタント
24時間対応サービス付で安心してお住まいいただけます。

オリエンテーターとは・・・

日本での生活に不慣れな留学生入居者の生活指導、
助言や地域住民等との交流事業を企画、運営を行う
職員のことです。

リニューアル

Nasic net（無線）

防犯カメラ

オートロック



お問い合わせ先

東急不動産ホールディングスグループ
株式会社 学生情報センター

問合せ先 **075-352-0020**

〒600-8216 京都府京都市下京区烏丸七条下ルニッセイ京都駅前ビル
TEL 075-352-0020 FAX075-352-0551

免許証番号：国土交通大臣免許（1）第9054号
取引態様：貸主 取引条件有効期限：2020年3月31日迄

さつき寮 全45室

【サツキリョウ】

物件条件	物件所在地	〒602-8047 京都市上京区小川町通下立売上ル勘兵衛町120-2		
	交通アクセス	地下鉄烏丸線	丸太町駅	徒歩 11分
	市バス	堀川下立売	徒歩	4分
建物概要	用途	留学生寮		
	構造	鉄筋コンクリート造(RC造) 地上4階・地下1階・PH1階		
	部屋数	全45室		
	竣工	1977年3月完成 2014年3月 外装・内装 リニューアル		

共同設備	フロントオートロック	○	防犯カメラ	○	コインランドリー	○(コイン式) 1階			
	駐車場	—	エレベーター	—	乾燥機	○(コイン式)	自動販売機	—	
	衛星放送	○	洗面化粧台	○ 1階~4階	トイレ	男性 1階・2階 / 女性 1階・3階・4階			
	駐輪場	自転車	○	キッチン	電気	—	給湯	電気	—
		原付	—		ガス	○ 1階~4階		ガス	○
バイク		—							
各部屋専用設備	部屋鍵	カードキー	浴室乾燥機	—	洗濯機	—	冷蔵庫	○	
	温水洗浄便座	—	収納	○	シューズケース	—	吊棚	—	
	中扉	—	床材	クッションフロア	居室照明	○	ベランダ	—	
	水道	—	ガス種別	—	エアコン	○	室内物干し器	○	
	インターネット回線	NasicNet(光回線) ※寮費に含む / 寝具は、リース寝具を使用							
	【特記事項】備品: ベット・机・椅子・カーテン / 入居者加入: 借家人賠償保険加入 / 室内にTVを持ち込むことはできません								

当マンションは安心・安全の24時間管理

トラブルはいつも予期しないときに起こるもの。いざとなると、「どうすればいいのかわからないのか」「誰に相談すればいいのかわからないのか」です。「ナジッククラブ24」は、24時間体制で皆さんのひとり暮らしをサポートします。トラブルの対応はもちろん、健康や就職の悩みなどもフォローアップ。

「壊れない」「エアコンが動かない」など設備トラブルに

メンテナンスサービス24

鍵をなくした、エアコンの調子がおかしい、台所の水が流れない、どこかの部屋が騒がしい、不審者がうろついている…トラブルは、予期せぬときにやってきます。こうした日常のトラブルに24時間365日愛情をもって応えてくれるのが「メンテナンスサービス24」。初めてのひとり暮らしでも、心配は不要です。

「精神的な悩みから、人間関係などの悩み相談を行います。」

セクハラ・人間関係ホットライン

悩みに専門のカウンセラーが電話で相談・指導・カウンセリングを行います。モラルハラスメントといわれる、いじめ、ストーキング、セクハラなどの精神的いやがらせや複雑な人間関係。近年では社会的な問題になっています。その不安は、ひとり暮らしならなおさらです。「セクハラ・人間関係ホットライン」では、そんな悩み、専門のカウンセラーが電話で相談・指導・カウンセリングを行います。また、心の悩みにも対応。心強い味方となってくれるでしょう。

日常生活の気になる体の不調、病気などに対応

メディカルサービス24

安心してお電話ください。24時間、医師や看護師がわかりやすくアドバイスします。病気やケガはいつも突然やってきます。でも、ひとり暮らしでは、対処法や近隣の病院情報を知らない人も多いため。そんな場合もナジックは24時間体制で相談に応じます。電話の向こうは専門の医療スタッフ。自分でできる対処法や医療機関の案内など、ケースに応じたアドバイスなので安心。また、体だけでなく、ひとりで抱えこみがちな心の悩みにも対応。心強い味方となってくれるでしょう。

「万一の事故や賠償責任もしっかりサポート」

保険サービス

いざというときに備え、充実した補償内容で学生の皆さんをバックアップします。どんなに気をつけていても、自分の身にふりかかる予測のつかない事故や賠償責任。ナジックは、いざというときに備え、充実した補償内容で、学生の皆さんのひとり暮らしをバックアップします。※事故の内容によっては、免責金額(ご入居者の自己負担)が発生する場合があります。

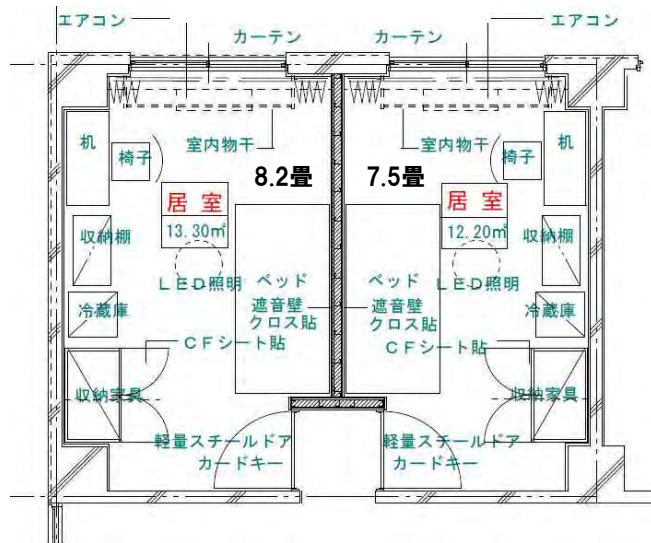
※このサービスは、「ナジッククラブ24」の会員の皆様のために、弊社が保険契約をし、保険料を負担させていただいているサービスです。

Nasic CLUB 24 個人情報の取り扱いについて このサービスにおいて知れた個人情報は、このサービスの提供以外に利用しません。ただし、個人情報の保護に関する法律(平成15年5月30日法律第57号)の適用がある場合はこの限りではありません。

間取図

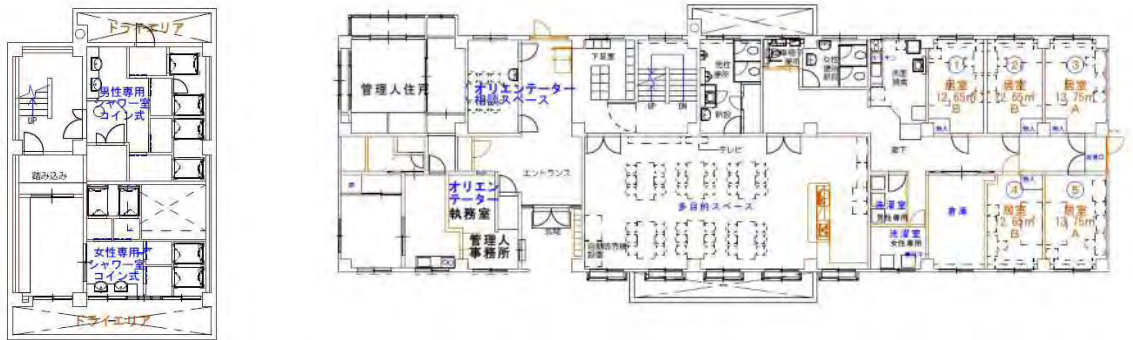
専有面積：12.20～13.30㎡

463987



平面図

N



B1F

1F



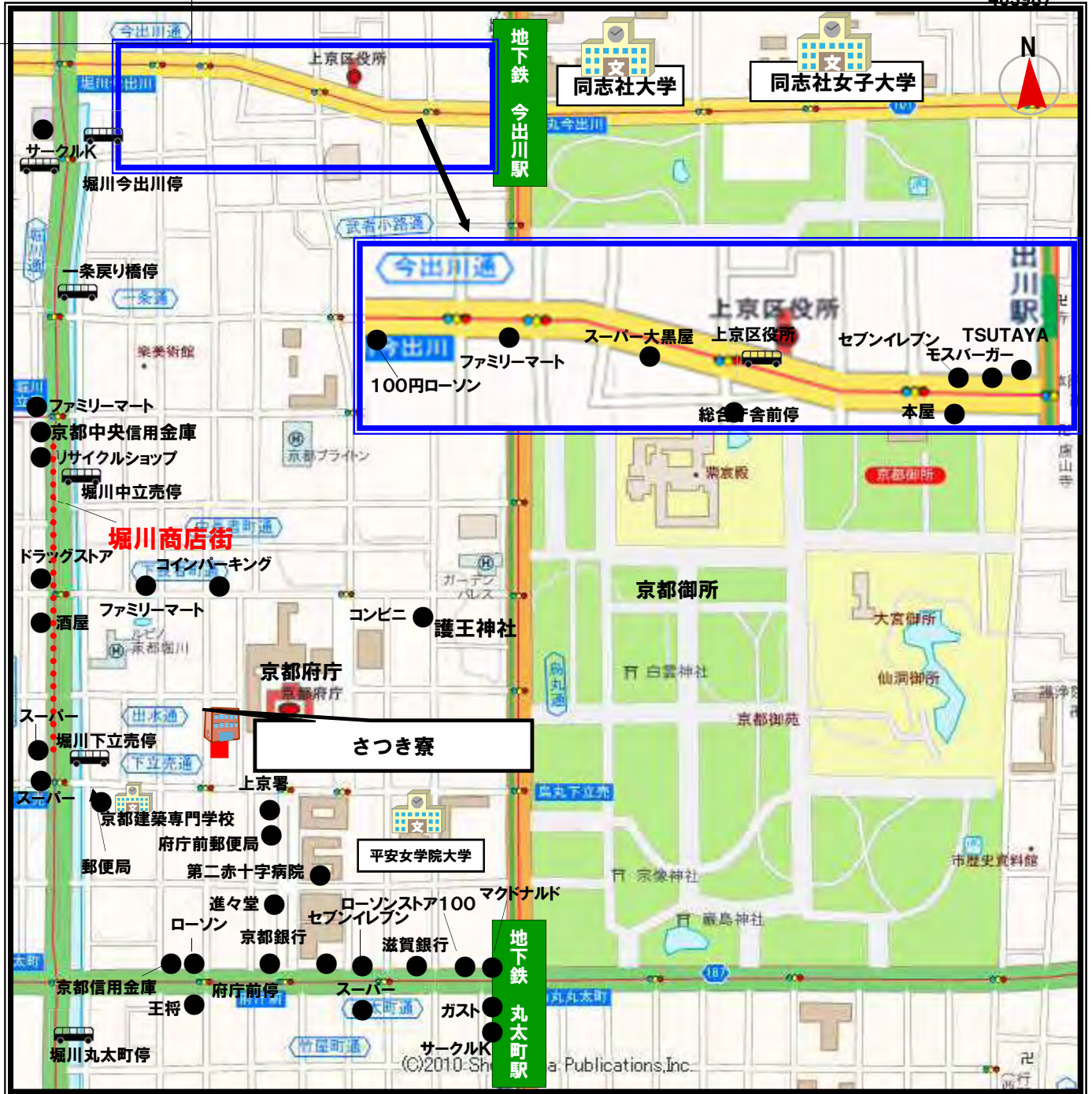
2F



3F



4F



[地図使用承認 昭文社 第08W045号]

【各学校までのアクセス】

平安女学院大学	京都キャンパス	徒歩	約 7分	(510 m)
同志社大学	今出川キャンパス (西門)	自転車	約 6分	(1,455 m)
	新町キャンパス	自転車	約 5分	(1,262 m)
同志社女子大学	今出川キャンパス (正門)	自転車	約 7分	(1,721 m)
京都府立医科大学	河原町キャンパス	自転車	約 8分	(1,826 m)
京都府立大学		自転車	約 15分	(3,603 m)
佛教大学		自転車	約 15分	(3,608 m)
大谷大学・短期大学部		自転車	約 10分	(2,644 m)
京都大学	吉田キャンパス	自転車	約 12分	(2,965 m)
京都造形大学		自転車	約 20分	(4,943 m)
京都産業大学		自転車	約 28分	(6,973 m)
華頂短期大学・京都華頂大学		自転車	約 15分	(3,566 m)
京都精華大学		自転車	約 29分	(7,176 m)
京都学園大学 (太秦キャンパス)		自転車	約 17分	(4,206 m)

さつき寮
〈全45室〉

契約時のみ	
保証料	10,000円
敷金	なし
仲介手数料	なし
火災共済 保険	借家人賠償保証付

月額	
寮費	33,500円
共益費	寮費に含む
水道代(定額)	寮費に含む
ゴミ代※1	寮費に含む
インターネット	寮費に含む
寝具リース代	1,000円/月 消費税別
電気代	メーター検針による実費
コインランドリー	200円/1回
コインシャワー	100円/1回(15分)

①入寮時には初回納入金として、初月分寮費33,500円、初月分のレンタル寝具代1,000円と消費税、保証料10,000円の合計額を納入してください。
(※保証料¥10,000は返金は致しません)

②入寮の際さつき寮の入寮規則をお渡しいたしますので、よく読んでください。

③入寮時には契約書／入居届／保証会社申込書／預金口座振替依頼書をお渡します。

④保証会社登録の為に、在留カードのコピーと合格通知(もしくは、入学許可証)が必要です。

⑤大学生協にて学生賠償責任保険と一人暮らし特約への加入が必要です。

※1 日曜・祝日・年始以外毎日回収
ゴミ袋は透明又は半透明の袋をご利用ください。

4F	401	402	403	404	405				406	407	408	409	410
	¥33,500	¥33,500	¥33,500	¥33,500	¥33,500	階段	便所	炊事室	¥33,500	¥33,500	¥33,500	¥33,500	¥33,500
3F	301	302	303	304	305				306	307	308	309	310
	¥33,500	¥33,500	¥33,500	¥33,500	¥33,500	階段	便所	炊事室	¥33,500	¥33,500	¥33,500	¥33,500	¥33,500
2F	201	202	203	204	205				206	207	208	209	210
	¥33,500	¥33,500	¥33,500	¥33,500	¥33,500	階段	便所	炊事室	¥33,500	¥33,500	¥33,500	¥33,500	¥33,500
1F											101	102	103
	管理人住戸	オリエンテーター 相談スペース				階段	男子 便所	女子 便所	炊事室	¥33,500	¥33,500	¥33,500	

〈東向きベランダ〉

3F			311	312	313			314	315			
	—	—	¥33,500	¥33,500	¥33,500	—	¥33,500	¥33,500	—	—	—	—
2F			211	212			213	214	215			
	—	—	¥33,500	¥33,500	—	¥33,500	¥33,500	¥33,500	—	—	—	—
1F											104	105
	和室	管理人事務所	玄関	多目的スペース					洗濯室	倉庫	¥33,500	¥33,500

〈西向きベランダ〉

きょうと留学生オリエンテーションセンター

みずき寮（全44室）

【ミズキリョウ】

おすすめポイント★

オリエンテーター・住込み管理人・レジデンスアシスタント
24時間対応サービス付で安心してお住まいいただけます。

オリエンテーターとは・・・

日本での生活に不慣れな留学生入居者の生活指導、
助言や地域住民等との交流事業を企画、運営を行う
職員のことです。

リニューアル

Nasic net（無線）

防犯カメラ

オートロック



お問い合わせ先

東急不動産ホールディングスグループ

株式会社 学生情報センター

問合せ先 **075-352-0020**

〒600-8216 京都府京都市下京区烏丸七条下ルニッセイ京都駅前ビル
TEL 075-352-0020 FAX075-352-0551

免許証番号: 国土交通大臣免許(1)第9054号
取引態様: 貸主 取引条件有効期限: 2020年3月31日迄

みずき寮 全44室

【ミズキリョウ】

物件条件	物件所在地	〒606-8315 京都市左京区吉田近衛町26-88			
	交通アクセス	京阪本線	神宮丸太町駅	徒歩	15分
		市バス	近衛通	徒歩	4分
	建物概要	用途	留学生寮		
		構造	鉄筋コンクリート造(RC造) 地上3階建 PH1階		
		部屋数	全44室		
		竣工	1978年3月完成 2014年3月 外装・内装 リニューアル		

共同設備	フロントオートロック	○	防犯カメラ	○	コインランドリー	○(コイン式) 1階				
	駐車場	—	エレベーター	—	乾燥機	○(コイン式)	自動販売機 —			
	衛星放送	○	洗面化粧台	○ 2~3階	トイレ	男性 1階・2階 / 女性 1階・3階				
	駐輪場	自転車	○	キッチン	電気	○ 1F	給湯	電気	—	共同シャワー室
原付		—	ガス		○ 2階~3階	ガス		○		
バイク		—								
各部屋専用設備	部屋鍵	カードキー	浴室乾燥機	—	洗濯機	—	冷蔵庫	○		
	温水洗浄便座	—	収納	○	シューズケース	—	吊棚	—		
	中扉	—	床材	カーペット 板の間	居室照明	○	ベランダ	—		
	水道	—	ガス種別	—	エアコン	○	室内物干し器	○		
	インターネット回線	NasicNet(光回線) ※寮費に含む /				寝具	寝具は、リース寝具を使用			
【特記事項】備品: ペット・机・椅子・カーテン / 入居者加入: 借家人賠償保険加入 / 室内へのTVの持ち込みはできません。										

当マンションは安心・安全の24時間管理



トラブルはいつも予期しないときに起こるもの。いざとなると、「どうすればいいのか」「誰に相談すればいいのか」わからなくなるものです。「ナジッククラブ24」は、24時間体制で皆さんのひとり暮らしをサポートします。トラブルの対応はもちろん、健康や就職の悩みなどもフォローアップ。

「壊れない」「エアコンが動かない」など設備トラブルに
メンテナンサービス24

鍵をなくした、エアコンの調子がおかしい、台所の水が流れない、どこかの部屋が騒がしい、不審者がうろついている…トラブルは、予期せぬときにやってきます。こうした日常のトラブルに24時間365日愛情をもって応えてくれるのが「メンテナンサービス24」。初めてのひとり暮らしでも、心配は不要です。

カギをなくしたり破損した場合 / 入居者の安否確認 / 設備機器トラブル時の相談・修理 / 近隣とのトラブル仲介や不審者対応

※簡単な処置ですむ場合はナジックスタッフが訪問対応します。
 ※設備の故障原因がすぐわかる場合、電話で対処方法をご連絡いたします。
 ※修理が必要な場合は専門業者を手配します。(修理によっては費用が発生する場合があります。)

日常生活での気になる体の不調、病気などに対応
メディカルサービス24

安心してお電話ください。24時間、医師や看護師がわかりやすくアドバイスします。病気やケガはいつも突然やってきます。でも、ひとり暮らしでは、対処法や近隣の病院情報を知らない人も多いはず。そんな場合もナジックは24時間体制で相談に応じます。電話の向こうは専門の医療スタッフ。自分でできる対処法や医療機関の案内など、ケースに応じたアドバイスなので安心。また、体だけでなく、ひとりで抱えこみがちな心の悩みにも対応。心強い味方となってくれるでしょう。

健康医療相談 / メンタルヘルス相談 / 近隣の病院案内

※ご相談内容により案内に多少時間がかかる場合があります。

精神的な悩みから、人間関係などの悩み相談を行います。
セクハラ・人間関係ホットライン

悩みに専門のカウンセラーが電話で相談・指導・カウンセリングを行います。モラルハラスメントといわれる、いじめ、ストーキング、セクハラなどの精神的いやがらせや複雑な人間関係。近年では社会的な問題になっています。その不安は、ひとり暮らしならなおさらです。「セクハラ・人間関係ホットライン」では、そんな悩みに、専門のカウンセラーが電話で相談・指導・カウンセリングを行います。また、心の悩みにも対応。心強い味方となってくれるでしょう。

電話・メール・FAXによる相談 指導・カウンセリング / 有料サービス 個別カウンセリング/調査/身辺警護など

万一の事故や賠償責任もしっかりサポート
保険サービス

いざというときに備え、充実した補償内容で学生の皆さんをサポートします。どんなに気をつけていても、自分の身にふりかかる予測のつかない事故や賠償責任。ナジックは、いざというときに備え、充実した補償内容で、学生の皆さんのひとり暮らしをサポートします。

※事故の内容によっては、免責金額(ご入居者の自己負担)が発生する場合があります。

家財補償 / 家主に対する賠償責任 / 信用建物修理費用 / 第三者に対する賠償責任

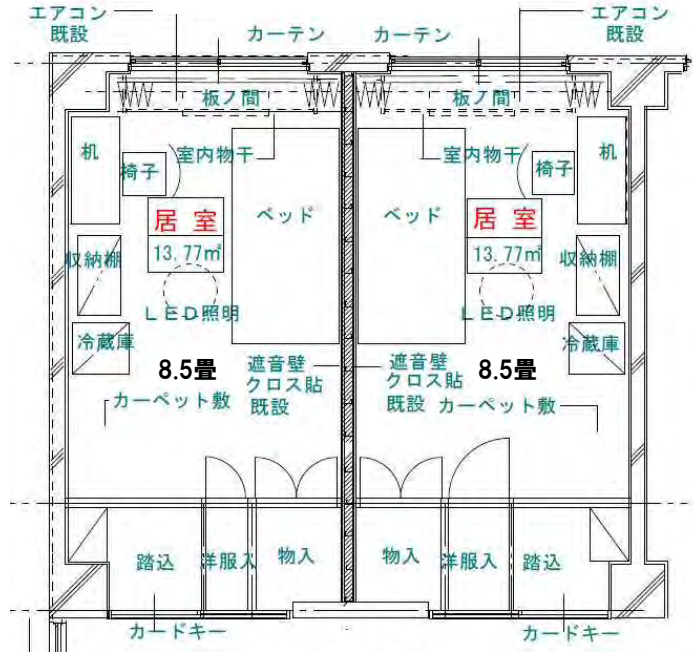
※このサービスは、「ナジッククラブ24」の会員の皆様のために、弊社が保険契約をし、保険料を負担させていただいているサービスです。

Nasic CLUB 24 個人情報の取り扱いについて このサービスにおいて知れた個人情報は、このサービスの提供以外に利用しません。ただし、個人情報の保護に関する法律(平成15年5月30日法律第57号)の適用がある場合はこの限りではありません。

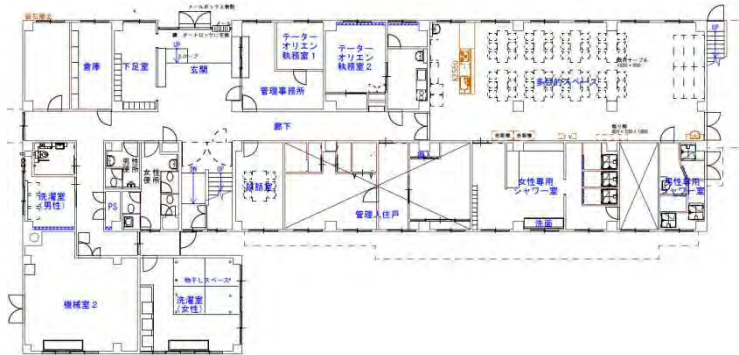
間取図

463988

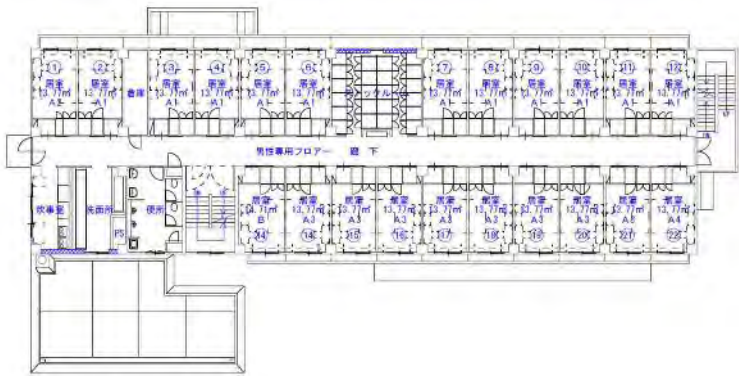
専有面積: 28.08㎡
共有面積: 3.74㎡



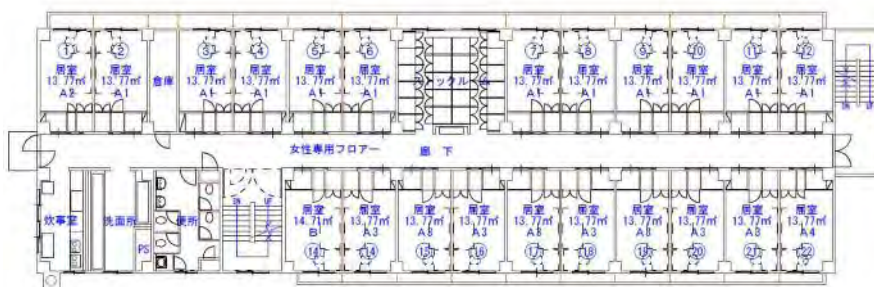
平面図



1 F

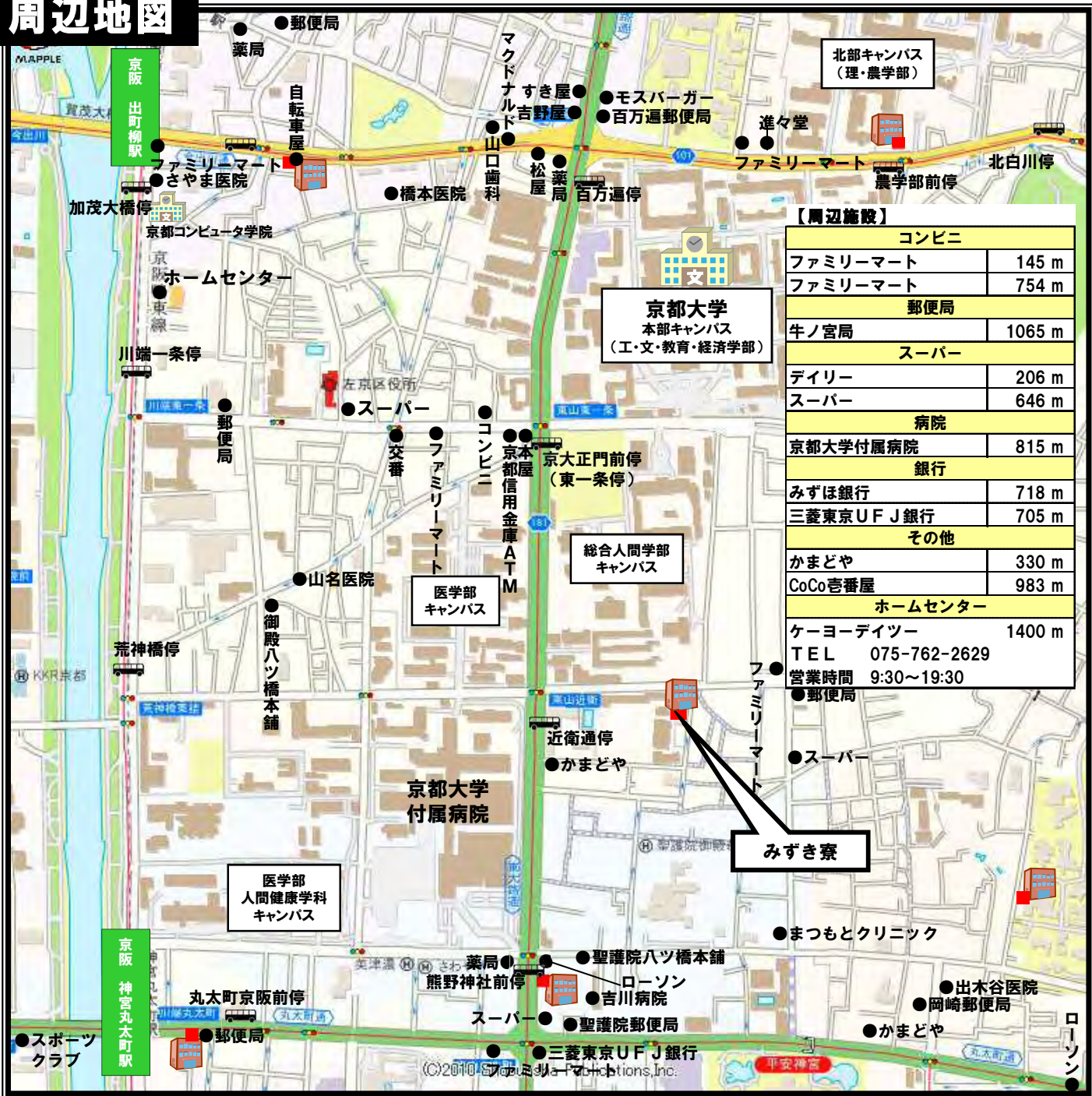


2 F



3 F

周辺地図



【周辺施設】

コンビニ	
ファミリーマート	145 m
ファミリーマート	754 m
郵便局	
牛ノ宮局	1065 m
スーパー	
デイリー	206 m
スーパー	646 m
病院	
京都大学付属病院	815 m
銀行	
みずほ銀行	718 m
三菱東京UFJ銀行	705 m
その他	
かまどや	330 m
CoCo壱番屋	983 m
ホームセンター	
ケーヨーデイツー	1400 m
TEL	075-762-2629
営業時間	9:30~19:30

【地図使用承認 昭文社 第08W045号】

【各学校までのアクセス】

京都大学	吉田キャンパス	徒歩	約 6分 (466 m)
京都府立医科大学	河原町キャンパス	自転車	約 5分 (1,200 m)
京都府立大学		自転車	約 15分 (3,638 m)
同志社大学	新町キャンパス	自転車	約 13分 (3,269 m)
	今出川キャンパス	自転車	約 11分 (2,642 m)
同志社女子大学	今出川キャンパス (正門)	自転車	約 10分 (2,340 m)
佛敎大学		自転車	約 23分 (5,764 m)
華頂短期大学・京都華頂大学		自転車	約 8分 (1,922 m)
京都造形芸術大学		自転車	約 11分 (2,589 m)
京都精華大学		徒歩+電車	約 30分
		出町柳駅 (叡山電鉄) → 京都精華大前駅 (叡山電鉄)	
京都産業大学		徒歩+電車+バス	約 35分
		出町柳駅 (叡山電鉄) → 二軒茶屋駅 (叡山電鉄) → シャトルバス	

みずき寮
〈全44室〉

契約時のみ	
保証料	10,000円
敷金	なし
仲介手数料	なし
火災共済 保険	借家人賠償保証付

月額	
寮費	33,500円
共益費	寮費に含む
水道代(定額)	寮費に含む
ゴミ代※1	寮費に含む
インターネット	寮費に含む
寝具リース代	別途必要 (1,000円/月 消費税別)
電気代	メーター検針による実費
コインランドリー	200円/1回
コインシャワー	100円/1回(15分)

①入寮時には初回納入金として、初月分寮費33,500円、初月分のレンタル寝具代1,000円と消費税、保証料10,000円の合計額を納入してください。
(※保証料¥10,000は返金は致しません)

②入寮の際みずき寮の入寮規則をお渡しいたしますので、よく読んでください。

③入寮時には契約書/入居届/保証会社申込書/預金口座振替依頼書をお渡します。

④保証会社登録の為に、在留カードのコピーと合格通知(もしくは、入学許可証)が必要です。

⑤大学生協にて学生賠償責任保険と一人暮らし特約への加入が必要です。

※1 日曜・祝日・年始以外毎日回収
ゴミ袋は透明又は半透明の袋をご利用ください。

3F	301	302	303	304	305	306		307	308	309	310	311	312
	¥33,500	¥33,500	¥33,500	¥33,500	¥33,500	¥33,500	ストックルーム	¥33,500	¥33,500	¥33,500	¥33,500	¥33,500	¥33,500
2F	201	202	203	204	205	206		207	208	209	210	211	212
	¥33,500	¥33,500	¥33,500	¥33,500	¥33,500	¥33,500	ストックルーム	¥33,500	¥33,500	¥33,500	¥33,500	¥33,500	¥33,500
1F	エントランス			管理人室			オリエンテーター 執務室	炊事室	多目的スペース				

〈東向きベランダ〉

3F	313 314 315 316 317 318 319 320 321 322												
	炊事室	洗面所	便所	階段	¥33,500	¥33,500	¥33,500	¥33,500	¥33,500	¥33,500	¥33,500	¥33,500	¥33,500
2F	213 214 215 216 217 218 219 220 221 222												
	炊事室	洗面所	便所	階段	¥33,500	¥33,500	¥33,500	¥33,500	¥33,500	¥33,500	¥33,500	¥33,500	¥33,500
1F	便所	洗濯室	階段	談話室	管理人住戸	和室	女性専用シャワー室	男性専用シャワー室					

〈西向きベランダ〉